



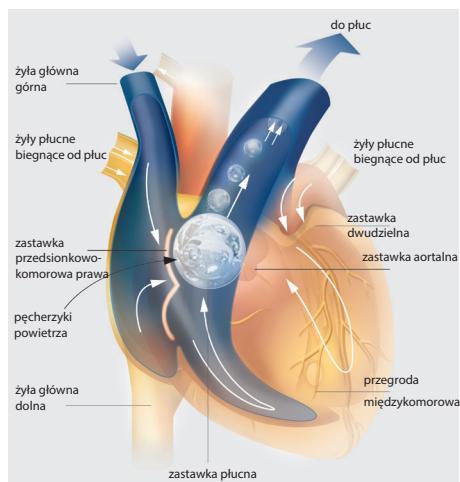
**Air  
Stop**

Nowy portal  
[www.bezpiecznaliniaczyniowa.pl](http://www.bezpiecznaliniaczyniowa.pl)

Intrafix® SafeSet  
Air Stop - unikalny,  
zatrzymujący powi-  
etrze filtr z mem-  
braną 15 mikronów  
w komorze kroplowej  
Pełni funkcje bariery  
blokującej dostęp  
powietrza do drenu.

**UNIKAJ POWIETRZA W  
NACZYNIACH**

# Intrafix® SafeSet



Powietrze może dotrzeć do serca i wywołać „zapowietrzenie wewnątrzsercowe. Bijące serce może również rozbić powietrze na małe pęcherzyki co wiąże się z ryzykiem zakłócenia obiegu krwi w małych naczyniach”. Jest to zjawisko szczególnie krytyczne dla systemu krążenia płucnego.

Intrafix SafeSet - aparat do przetoczeń, umożliwiający prowadzenie bezpiecznej i oszczędnej terapii infuzyjnej. Zapobieganie przedostawaniu się powietrza do systemu krążenia pacjenta może prowadzić do rzeczywistych oszczędności budżetowych w systemie opieki zdrowotnej. W przypadku ciężkich komplikacji, wymagających pełnego leczenia na OIOM-ie, szpital może zaoszczędzić nawet do 56.670 EUR dla pojedynczego pacjenta<sup>(1)</sup>.

W układzie tętniczym, nawet mikroskopijne pęcherzyki powietrza mogą wystarczyć do wywołania zawału mięśnia sercowego lub udaru mózgowego U około 1/3 populacji ludzkiej stwierdza się

otwór owalny. W warunkach resuscytacji, istnieje możliwość, że powietrze z układu żylnego przedostanie się do układu tętniczego, co najprawdopodobniej staje się przyczyną zgonu pacjenta.

Jakie ma to znaczenie dla rutynowego postępowania pielęgniarskiego? Zawsze wszystkie infuzje traktuj z największą uwagą.

- Upewnij się, że nie ma powietrza w zestawie do infuzji i z uwagą zmieniaj pojemniki z płynami.
- W ramach rutynowego postępowania często sprawdzaj miejsca połączenia zestawu do infuzji z kaniulą/cewnikiem.
- Zawsze utwórz w zestawie do infuzji syfon (>20 cm) zabezpieczający przed wnikaniem powietrza, szczególnie gdy pojemnik może być pusty.
- Unikaj, jeżeli to możliwe stosowania infuzji równoległych. Jeżeli jest to konieczne, stosuj zastawkę w obrębie zestawu grawitacyjnego i umieszczaj kranik 3-drożny łączący zestaw do infuzji grawitacyjny z zestawem z pompą infuzyjną na wstępującym ramieniu syfonu (w kierunku pacjenta)
- Nowoczesne filtry, mogą eliminować 100% powietrza z linii infuzyjnej.
- Używaj nowoczesnych zestawów do infuzji charakteryzujących się właściwością zatrzymywania powietrza (z filtrem typu Air Stop).
- W układach z pompą wolumetryczną stosuj odpowiednie do wieku (dziecko/dorosły) detektory powietrza.<sup>(2)</sup>

(1) Evaluacion de un nuevo equipo de infusion. Revista de Enfermeria.Vol. 31,no 9, 2-7, 2008,

(2) Ile mililitrów powietrza wywołuje zator powietrzny? Thomas Riemann. Pielęgniarka epidemiologiczna. nr 8. 2008.