



Chemfort™ Katalog produktowy

System Chemfort™, oferując pełną gamę produktów pasujących do każdego protokołu postępowania, zapewnia bezpieczeństwo na wszystkich etapach, od przygotowania do podania leku. Brak danych dot. braku kompatybilności produktów linii Chemfort™ z niebezpiecznymi substancjami lekowymi.

Chemfort™ to wysokiej klasy przyrząd do przelewania leków w systemie zamkniętym (CSTD), który wykorzystuje wszystkie sprawdzone zalety systemu Tevadaptor®, oferując jednocześnie ulepszone materiały i zwiększoną użyteczność. Dzięki nowym rozwiązaniom konstrukcyjnym i lepszym materiałom, przyrząd Chemfort™ CSTD zapewnia nowy poziom efektywności, wydajności i łatwości użytkowania. Naukowo udowodniono, że Chemfort™ zapewnia pracownikom służby zdrowia bezpieczeństwo podczas pracy z lekami przeciwnowotworowymi i innymi niebezpiecznymi lekami. Leki cytotoksyczne są stosowane w praktyce onkologicznej od dziesięcioleci. Większość z

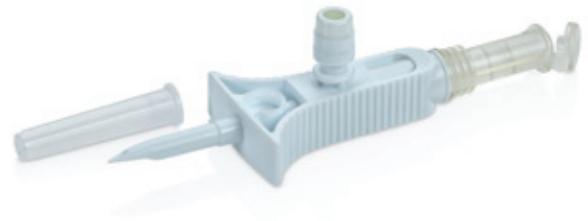
nich jest podawana dożylnie i wymaga rekonstrukcji, rozcieńczenia i przelania do worków infuzyjnych lub bezpośrednio do układu krwionośnego pacjenta z wykorzystaniem strzykawki. Leki cytotoksyczne z natury są szkodliwe dla komórek nowotworowych, a jednocześnie uszkadzają zdrowe komórki i tkanki. Dlatego też farmaceuci i pielęgniarki, którzy w ramach swojej praktyki zawodowej zajmują się przygotowywaniem i podawaniem leków chemioterapeutycznych, powinni podejmować środki ostrożności w celu wyeliminowania lub zmniejszenia kontaktu z tego typu lekami, w jak największym stopniu.¹

Chemfort™ posiada certyfikat CE i spełnia normy i przepisy dotyczące ochrony środowiska.



Adapter Chemfort™ do fiolki

- Produkt należy podłączyć do fiolki z lekiem w celu bezpiecznego transferu leku w systemie zamkniętym
- Pozwala na łatwe mieszanie i pobieranie leków
- Można stosować z fiolkami o różnych objętościach
- Można stosować z fiolkami 13 mm, 20 mm, 28 mm i 32 mm
- Dzięki unikalnej budowie kolców, adapter pozwala skutecznie pobierać lek z fiolki, minimalizując objętość resztkową drogiego leku.
- Nie zawiera PCV



Adapter SP Chemfort™ do pojemnika

- Dzięki zastosowaniu ergonomicznego i wygodnego w obsłudze kolca, adapter pasuje do powszechnie dostępnych worków i półsztywnych pojemników z roztworami do podawania dożylnego.
- Dzięki portowi z kolcem, adapter można podłączać do większości zestawów do podawania dożylnego, zarówno grawitacyjnego jak i z zastosowaniem pompy infuzyjnej
- Przezroczysty port dostępu umożliwia użytkownikowi upewnienie się, że kolec zestawu do podawania dożylnego został prawidłowo wprowadzony do portu oraz, że nie ma niebezpieczeństwa wycieku, odłączenia i/lub narażenia na kontakt z niebezpiecznych leków.
- Nie zawiera PCV



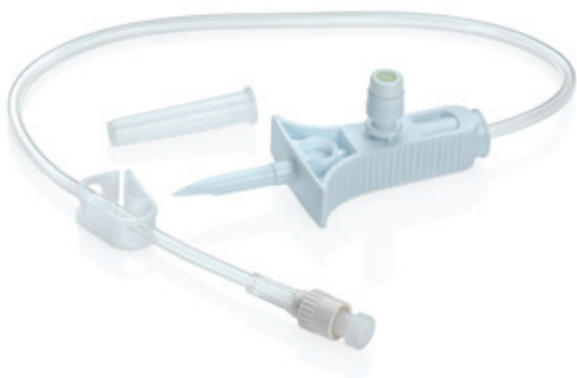
Adapter Chemfort™ do strzykawki

- Pasuje do standardowych strzykawek ze złączem luer lock
- Pasuje do wszystkich komponentów systemu Chemfort™, o bezpiecznym połączeniu informuje charakterystyczne "kliknięcie"
- Umożliwia bezpieczne i bezpośrednie podawanie leków ze strzykawki do pojemnika z roztworem do podawania dożylnego lub bezpośrednio do układu krwionośnego pacjenta
- Igła 16G do łatwego pobierania lepkich leków
- Nie zawiera PCV



Adapter Chemfort™ do strzykawki Lock

- Pasuje do standardowych strzykawek ze złączem luer lock
- Pasuje do wszystkich komponentów systemu Chemfort™, o bezpiecznym połączeniu informuje charakterystyczne "kliknięcie"
- Umożliwia bezpieczne i bezpośrednie podawanie leków ze strzykawki do worka z roztworem do podawania dożylnego lub bezpośrednio do układu krwionośnego pacjenta
- Igła 16G do łatwego pobierania lepkich leków
- Posiada unikatowy, opatentowany system blokowania strzykawek ze złączem luer lock, uniemożliwiający otwarcie po zamknięciu
- Nie zawiera PCV



Adapter LL Chemfort™ do pojemnika

- Dzięki zastosowaniu ergonomicznego i wygodnego w obsłudze kolca, adapter pasuje do powszechnie dostępnych worków i półsztywnych pojemników z roztworami do podawania dożylnego
- Dzięki zastosowaniu komponentu umożliwiającego zatrzymanie przepływu, adapter można łatwo przepłukać, bez ryzyka wycieku
- Dzięki zastosowaniu złącza Luer Lock można bezpiecznie połączyć adapter z zestawem infuzyjnym



Adapter Chemfort™ typu Luer Lock

- Pozwala na zamianę połączenia luer lock na bezpieczne, zamknięte połączenie Chemfort™
- Umożliwia bezpieczne i bezpośrednie podawanie leków ze strzykawki do linii dożylnej pacjenta, cewnika lub innych punktów dostępu.
- Zapobiega wyciekom i niebezpieczeństwu kontaktu z niebezpiecznymi lekami
- Do wielokrotnego podawania, łatwy dostęp i łatwe utrzymanie w czystości
- Niewielkie rozmiary umożliwiają wygodny dostęp do linii dożylnej pacjenta.
- Nie zawiera PCV

TEVADAPTOR®

Keeps you safe in a click



Adapter Tevadaptor® do cewnika

- Produkt Tevadaptor można łatwo połączyć z adapterem do strzykawki Chemfort™.
- Umożliwia bezpieczne podawanie leków bezpośrednio do cewnika moczowego
- Przekształca otwarte połączenie cewnikowe na zamknięte połączenie systemowe
- Pozwala na zamianę otwartego połączenia cewnikowego na system zamknięty

Przygotowanie i podawanie leków cytotoksycznych



Zestaw do podawania dożylnego

- Kompletny zestaw infuzyjny z zamkniętym połączeniem Chemfort™
- Wykorzystując złącze typu luer lock, zestaw zapewnia stabilne połączenie pomiędzy standardowym workiem lub półsztywnym pojemnikiem z roztworem do podawania dożylnego, a dowolnym cewnikiem dożylnym pacjenta.
- Po podłączeniu komponentu Adapter Strzykawki / Adapter Strzykawki Lock do końca zestawu oraz Adaptera Luer Lock do portu dożylnego pacjenta, zestaw umożliwia podawanie leku w systemie zamkniętym

Zestaw do podawania dożylnego z filtrem 0,2 mikrona

- Kompletny zestaw do infuzji z zamkniętym połączeniem Chemfort™ i dodatkowym filtrem 0,2 mikrona do podawania leków, w przypadku których wstępna filtracja jest zalecana lub wymagana
- Wykorzystując złącze typu luer lock, zestaw zapewnia stabilne połączenie pomiędzy standardowym workiem lub polietylenowym pojemnikiem z roztworem do podawania dożylnego, a dowolnym cewnikiem dożylnym pacjenta
- Po podłączeniu komponentu Adapter Strzykawki / Adapter Strzykawki Lock do końca zestawu oraz Adaptera Luer Lock do portu dożylnego pacjenta, zestaw umożliwia podawanie leku w systemie zamkniętym

Kompletny i uniwersalny

Naszym celem jest dostarczanie bezpiecznych produktów i usług, nadających się do stosowania w realizowanej przez Państwa terapii i zgodnych ze stosowanymi protokołami. System Chemfort™ oferuje kompletne portfolio produktów do bezpiecznego postępowania z niebezpiecznymi lekami na wszystkich etapach, od przygotowania do podania. System składa się z różnych komponentów oraz kilku kompletnych zestawów infuzyjnych, które pasują do każdego standardowego połączenia.

Literatura

1. <https://www.cdc.gov/niosh/topics/antineoplastic/default.html>
2. Sharps Directive - Council Directive 2010/32/EU of 10 May 2010, implementing the Framework Agreement on prevention from sharp injuries in the hospital and healthcare sector conducted by HOSPEEM and EPSU, Official Journal of the European Union, 2010, L 134/66-72.
3. NIOSH Alert: Preventing Needle Stick Injuries in Health Care Settings, November 1999.

