

*Zaufali nam najlepsi,  
zaufaj i Ty*

 **ANMAR**  
HEALTHCARE REDEFINED



**MAXIMUM  
BEZPIECZEŃSTWA  
MINIMUM RYZYKA**



**ENCORE® TouchNTuff®**



**JAKOŚĆ - BEZPIECZEŃSTWO - EDUKACJA**

**Wraz ze wzrostem globalnej liczby zachorowań na raka, rośnie potrzeba zapewnienia bezpieczeństwa podczas pracy z lekami cytotoksycznymi w miejscu pracy.**

Liczbę zachorowań na **nowotwory** oszacowano na **17 milionów** w 2018r. a przewiduje się **26 milionów** w 2040r.



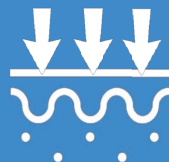
**Nie istnieje bezpieczny poziom ekspozycji na cytostatyki**

**Czy wiesz, że**



**JEDNA cząsteczka cytostatyku może wywołać nowotwór?**

Nie wyznaczono dopuszczalnej bezpiecznej dawki cytostatyku podczas ekspozycji

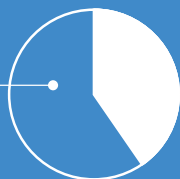


Skutki uboczne to m.in:

- ✓ **Bóle głowy, podrażnienie oczu / skóry, wypadanie włosów, zawroty głowy**
- ✓ **Zmiany genetyczne prowadzące do niepłodności, nowotworów, poronień**

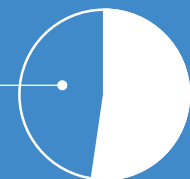
**Zminimalizowanie ryzyka ekspozycji na cytostatyki jest priorytetem!**

**56.9%**



pielęgniarek i asystentek pielęgniarek pracujących z cytostatykami zgłosiło co najmniej jeden efekt uboczny

**49%**



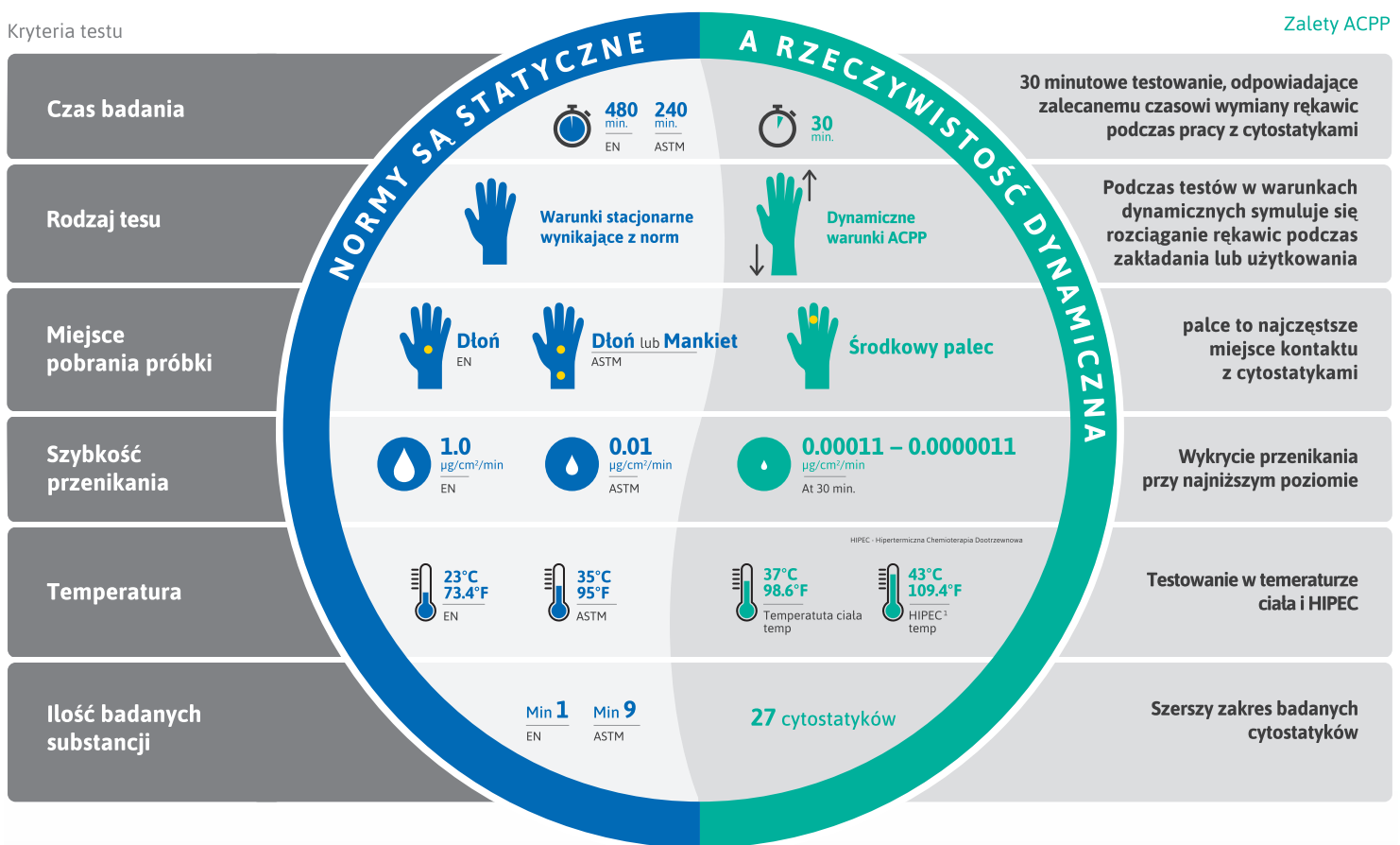
rękawic używanych przez przeszkolonych techników zostało skażonych cytostatykiem podczas wykonywanej pracy

**Normy ASTM D6978 i EN 16523-1 dotyczą badań w warunkach statycznych, które nie uwzględniają rzeczywistego środowiska pracy.**

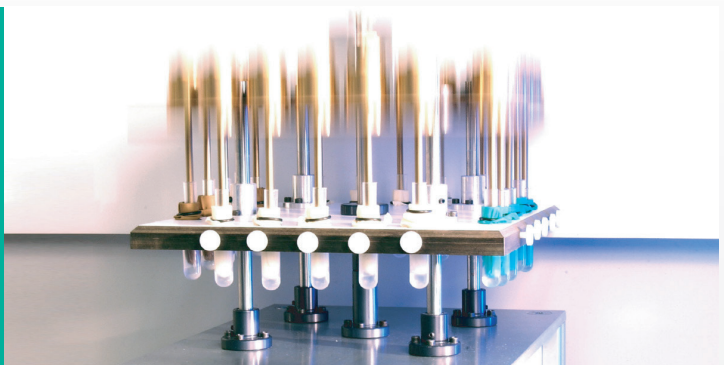
**Badania wg metodologii ACPD firmy Ansell prowadzi się w dynamicznych warunkach imitujących rzeczywiste użytkowanie rękawic podczas pracy.**

Zalety ACPD

Kryteria testu



*Normy są statyczne a rzeczywistość dynamiczna*



## Rekomendacje światowych stowarzyszeń branżowych tj. ONS, NIOSH, OSHA dotyczące bezpiecznej pracy z lekiem cytostatycznym:



Rękawice muszą być przebadane na cytostatyki zgodnie z obowiązującymi normami; należy wziąć pod uwagę wyniki badań przenikania w warunkach dynamicznych, jeśli są dostępne



Zawsze kontrolować organoleptycznie rękawice przed użyciem na obecność uszkodzeń



Rękawice należy zmieniać co 30 minut, chyba że zalecono inaczej zgodnie z dokumentacją producenta



Rękawice muszą być sterylne



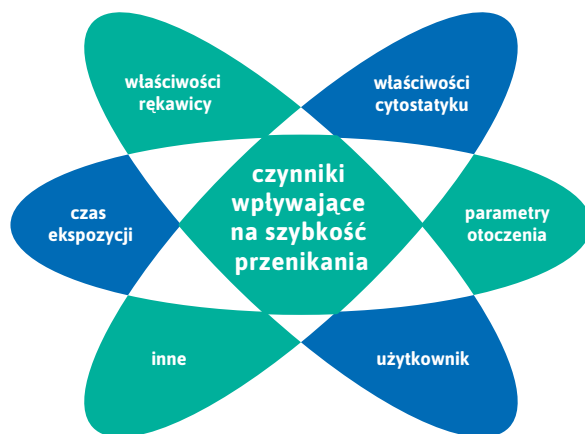
Stosować system podwójnego rękawiczowania, przeznaczony do chemioterapeutyków



Rękawice muszą być bezpydrowe; środek pudrujący kontaminiuje otoczenie oraz absorbuje substancje chemiczne

Normy ASTM i EN określają przenikanie rękawic w warunkach statycznych. **ACPP odzwierciedla warunki dynamiczne w miejscu pracy.**

Ważnym jest, aby wziąć pod uwagę te różnice i uzyskać pełny obraz przepuszczalności rękawicy na substancje cytostatyczne w różnych warunkach.



## Rekomendowane rękawice do pracy z substancjami cytotoksycznymi

### Medi- Grip Latex Standard



### Encore Latex Acclaim



### Encore Latex Textured



### Encore Latex Underglove



### Encore Non-Latex



### Encore Non-Latex PI Hybrid



### Encore Non-Latex PI Underglove



### TouchNTuff Dermashield 93-701



ANMAR Sp. z o.o. Sp.K.  
ul. Strefowa 22  
43-100 Tychy

tel/fax: 32 780 65 31  
tel/fax: 32 780 32 79  
tel/fax: 32 327 16 96

mail: [biuro@anmar.tychy.pl](mailto:biuro@anmar.tychy.pl)  
<http://www.anmar.tychy.pl>